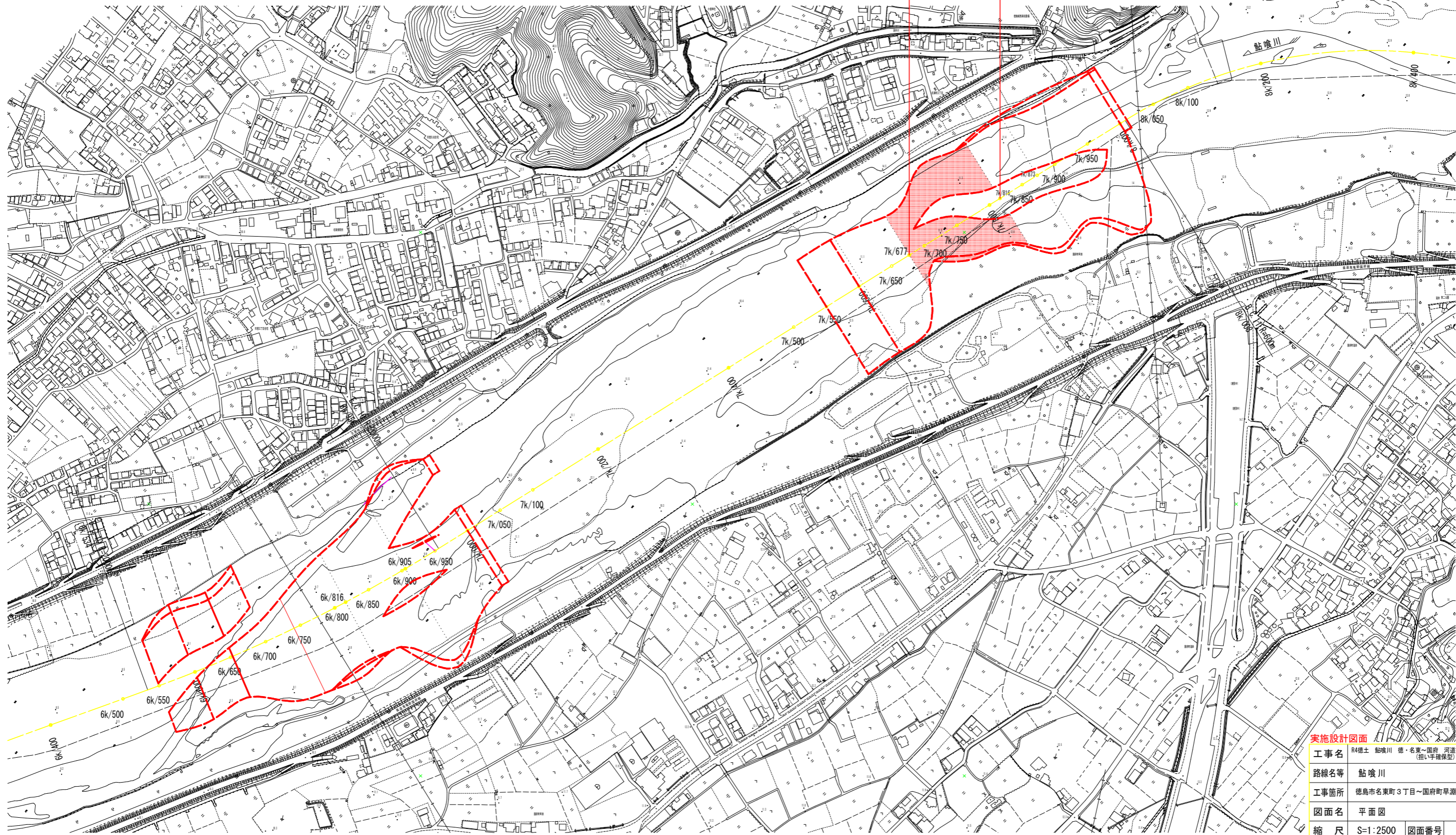


平面図 S=1:2500

7分割
施工延長L=139.0m
V=9.000m³

河川中心線 主要点一覧表 (世界座標系, 単位: m)

主要点名称	測点	X座標	Y座標	接線角	線形要素
BP'	6k/400	118293.306	91386.995	205° 06' 44"	R=∞
EC10	6k/534.137	118171.847	91330.069		R=2000.000
EC10	6k/955.556	117774.305	91192.596	193° 02' 21"	
EC11	8k/007.926	116749.070	90955.161		R=600.000
EC11	8k/682.432	116298.778	90501.008	257° 27' 00"	



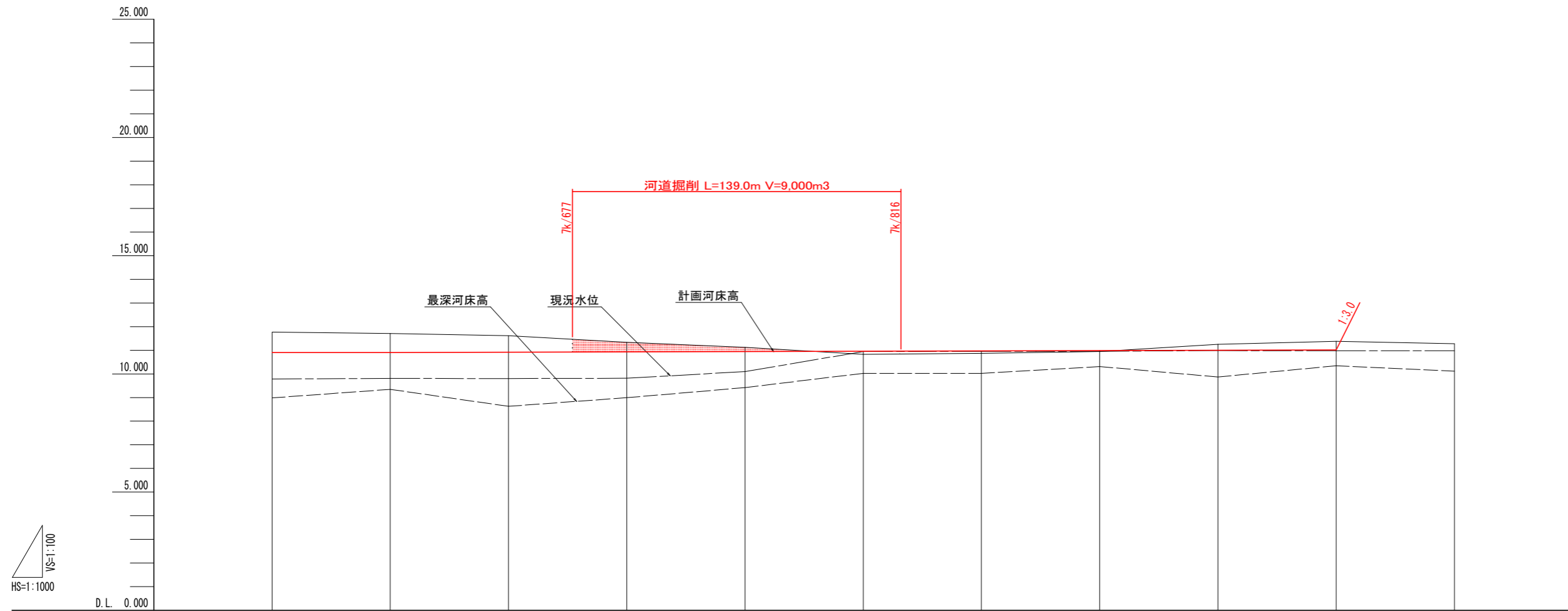
実施設計図面

工事名	R4徳土 鮎喰川 徳・名東~国府 河道掘削工事(7) (担い手確保型) (着手日指定型)		
路線名等	鮎喰川		
工事箇所	徳島市名東町3丁目~国府町早瀬 (第7分割)		
図面名	平面図		
縮尺	S=1:2500	図面番号	1/4
年度	令和4年度		
事業者名	徳島県東部県土整備局<徳島>		

※基準点および仮BMは、測量成果を参照のこと

縦断図 (その2)

HS=1:1000
VS=1:100



計画河床勾配											
計画河床高		10.900	10.914	10.928	10.942	10.956	10.969	10.983	10.997	11.011	
現況水位	9.785	9.811	9.802	9.817	10.098	10.944	10.954	10.956	10.995	10.978	10.977
現況地盤高	11.771	11.709	11.617	11.336	11.120	10.830	10.867	10.947	11.248	11.378	11.273
最深河床高	8.985	9.346	9.802	9.817	9.421	10.025	10.024	10.312	9.869	10.345	10.113
追加距離	1000.000	1050.000	1100.000	1150.000	1200.000	1250.000	1300.000	1350.000	1400.000	1450.000	1500.000
点間距離	50.000	50.000	50.000	50.000	50.000	50.000	50.000	50.000	50.000	50.000	50.000
測点	7k/550	7k/600	7k/650	7k/700	7k/750	7k/800	7k/850	7k/900	7k/950	8k/000	8k/050

実施設計図面

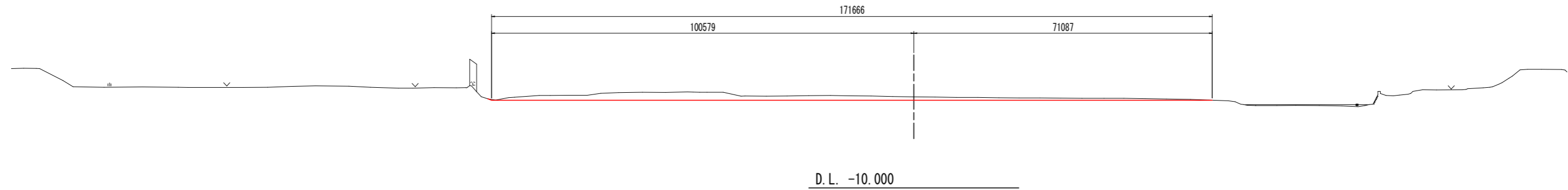
工事名	R4徳土 鮎喰川 徳・名東~国府 河道掘削工事(7) (担い手確保型) (着手日指定型)		
路線名等	鮎喰川		
工事箇所	徳島市名東町3丁目~国府町早瀬 (第7分割)		
図面名	縦断図 (その2)		
縮尺	HS=1:1000 VS=1:100	図面番号	2 / 4
年度	令和4年度		
事業者名	徳島県東部県土整備局<徳島>		

7k/600

GH=11.709
FH=10.900

7k/600

工種	種別	細別	規格	単位	数量
河川土工	掘削工	掘削	土砂, オープンカット	m3	160.5

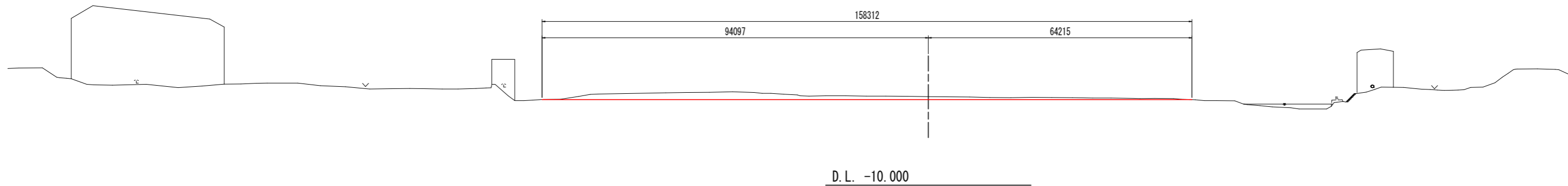


7k/650

GH=11.617
FH=10.914

7k/650

工種	種別	細別	規格	単位	数量
河川土工	掘削工	掘削	土砂, オープンカット	m3	141.9

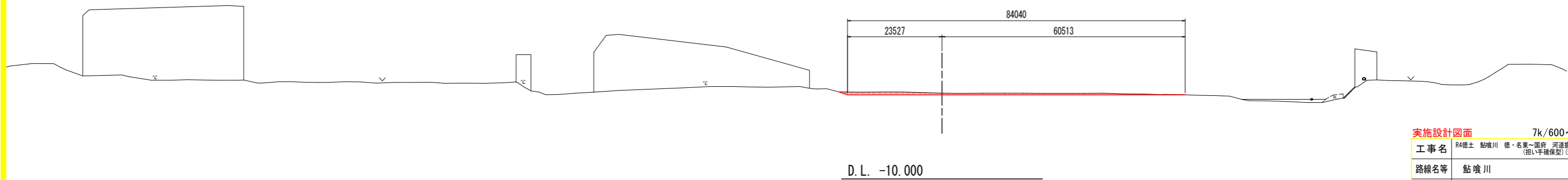


7k/700

GH=11.336
FH=10.928

7k/700

工種	種別	細別	規格	単位	数量
河川土工	掘削工	掘削	土砂, オープンカット	m3	34.7



実施設計図面 7k/600~7k/700

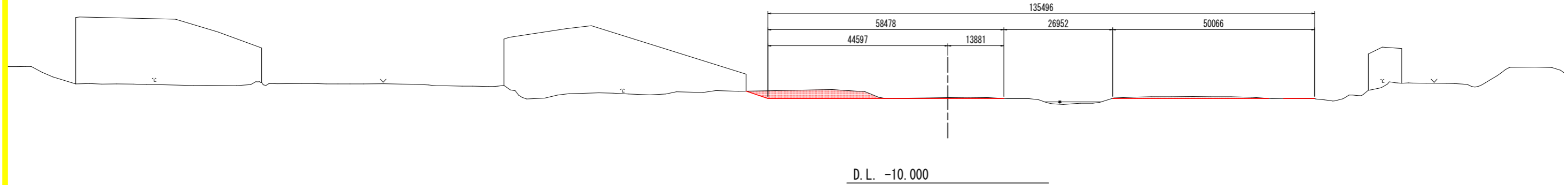
工事名	R4徳土 鮎喰川 徳・名東~国府 河道掘削工事(7) (担い手確保型)(着手日指定型)				
路線名等	鮎喰川				
工事箇所	徳島市名東町3丁目~国府町早瀬 (第7分割)				
図面名	横断面				
縮尺	S=1:500	図面番号	3 / 4		
年度	令和4年度				
事業者名	徳島県東部県土整備局<徳島>				

7k/750

GH=11.120
FH=10.942

7k/750

工種	種別	細別	規格	単位	数量
河川土工	掘削工	掘削	土砂, オープンカット	m3	74.6

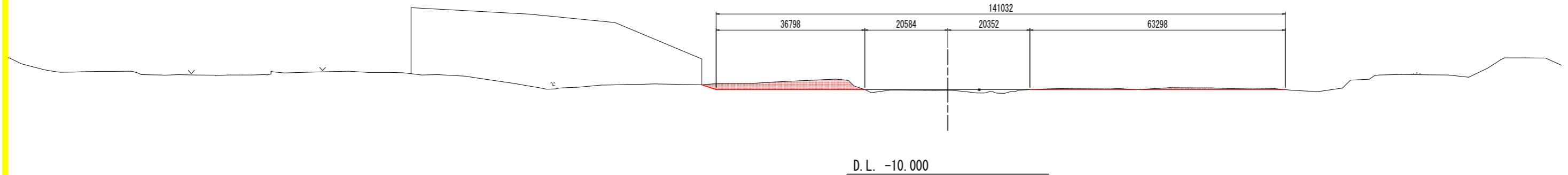


7k/800

GH=10.830
FH=10.956

7k/800

工種	種別	細別	規格	単位	数量
河川土工	掘削工	掘削	土砂, オープンカット	m3	88.5

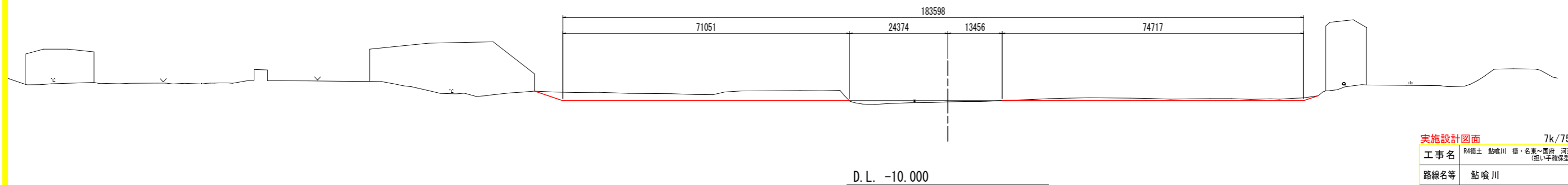


7k/850

GH= 10.867
FH= 10.969

7k/850

工種	種別	細別	規格	単位	数量
河川土工	掘削工	掘削	土砂, オープンカット	m3	188.6



実施設計図面 7k/750~7k/850

工事名	R4徳土 鮎喰川 徳・名東~国府 河道掘削工事(7) (担い手確保型)(着手日指定型)				
路線名等	鮎喰川				
工事箇所	徳島市名東町3丁目~国府町早瀬 (第7分割)				
図面名	横断面				
縮尺	S=1:500	図面番号	4 / 4		
年度	令和4年度				
事業者名	徳島県東部県土整備局<徳島>				